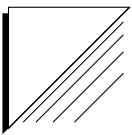
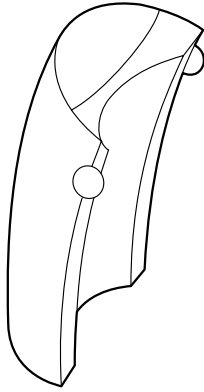


Senseo® HD7801, HD7800

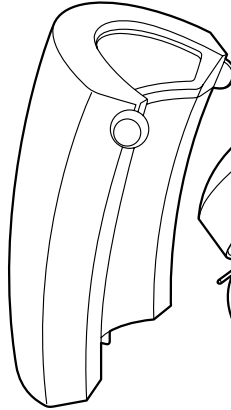


PHILIPS

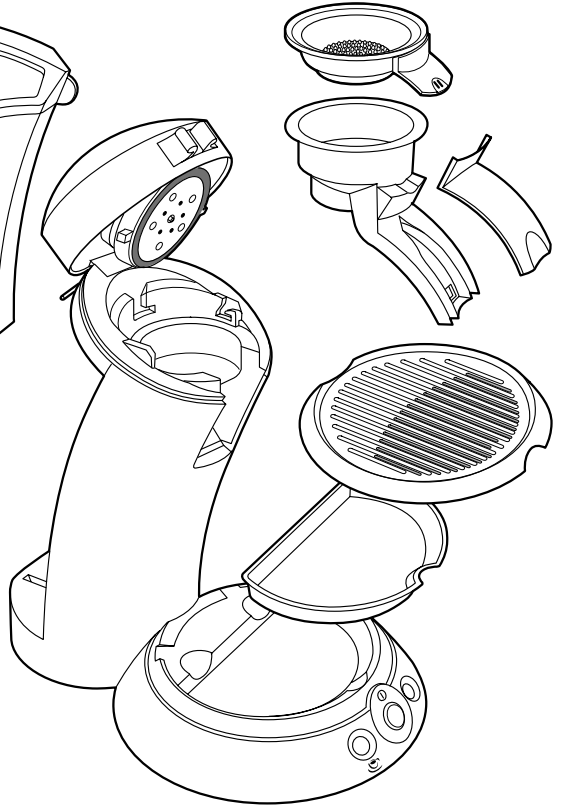




HD7800



HD7801





HD780I, 7800

DEUTSCH 6

FRANCAIS 15

NEDERLANDS 24

Die neue Art, Kaffee zu genießen

Mit dem Philips Senseo® Gerät können Sie sich jetzt jederzeit eine perfekte Tasse Kaffee - mit einer reichen Crema-Haube versehen - zubereiten. Jede Tasse wird einzeln frisch aufgebrüht. Dadurch genießen Sie immer einen reichen, aromatischen Kaffeegeschmack. Senseo® vereint ein einzigartiges Brühsystem von Philips mit den portionsgerechten Senseo® Kaffeepads von Douwe Egberts. Auf diese Weise erhalten Sie stets den vollen Geschmack und das Aroma von frisch gebrühtem Kaffee.

Senseo® Kaffee von Douwe Egberts in praktischen Kaffeepads und das einzigartige Brühsystem von Philips sind perfekt auf einander abgestimmt. So gewinnen Sie aus dem Kaffee den besten Geschmack und das volle Aroma. Achten Sie auf die folgenden Voraussetzungen für einen optimalen Kaffeegeschmack:

Frisches Wasser

Verwenden Sie täglich frisches Wasser: Spülen Sie den Wasserbehälter aus, wenn Sie das Gerät einige Tage nicht benutzt haben. Füllen Sie ihn dann mit frischem Wasser; und lassen Sie das klare Wasser durchlaufen, bevor Sie wieder Kaffee zubereiten. - Vgl. den Abschnitt "Vorbereitung zum Gebrauch".

Frische Senseo® Kaffeepads

Die Senseo® Kaffeepads von Douwe Egberts bleiben länger frisch, wenn Sie die Packung nach Entnahme eines Pads mit dem Frischhaltesiegel verschließen oder wenn Sie die Pads in einem dicht schließenden Vorratsbehälter aufbewahren.

Ein sauberes Gerät

Reinigen und entkalken Sie Ihren Philips Senseo® Gerät regelmäßig. - Vgl. die Abschnitte "Reinigen" und "Entkalken".

Nehmen Sie die gebrauchten Senseo® Kaffeepads sofort nach dem Kaffeebrauen aus dem Gerät. Sollte sich, nachdem Sie das Gerät eine Weile nicht benutzt haben, noch ein gebrauchter Senseo® Kaffeepad im Gerät befinden, so lassen Sie erst noch einmal klares Wasser durch das leere Gerät laufen. - Vgl. den Abschnitt "Vorbereitung zum Gebrauch".

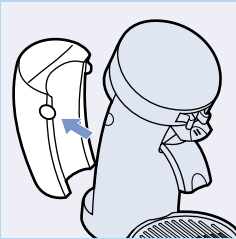
Vorbereitung zum Gebrauch

- ▶ Prüfen Sie, bevor Sie das Gerät in Gebrauch nehmen, ob die Spannungsangabe auf dem Gerät mit der örtlichen Netzspannung übereinstimmt.
- ▶ Verwenden Sie das Gerät nicht, wenn der Netzstecker, das Netzkabel oder das Gerät selbst defekt oder beschädigt ist.
- ▶ Um unvermuteten Kontakt mit heissem Wasser zu vermeiden, Gerätedeckel bei Gebrauch immer fest verschliessen.
- ▶ Das Gerät darf auf keinen Fall mit einem Transformator betrieben

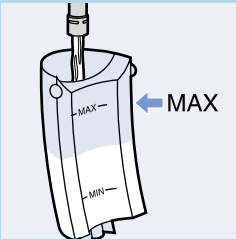
werden; andernfalls kann es zu gefährlichen Situationen kommen.

- ▶ Stellen Sie das Gerät auf eine ebene und stabile Fläche, außer Reichweite von Kinder, damit diese nicht mit dem Gerät spielen können. Lassen Sie den Senseo Gerät nie unbeaufsichtigt.
- ▶ Verwenden Sie das Gerät nicht an Orten, die höher als 1000 m über dem Meeresspiegel liegen.
- ▶ Das Gerät arbeitet nicht bei Temperaturen unter 10° C.
- ▶ Reinigen Sie vor dem ersten Gebrauch den Kaffee-Auslass und den Padhalter mit einem Zusatz von etwas Spülmittel oder im Geschirrspüler. Reinigen Sie den Kaffeeauslauf gründlich in heißem Wasser; wenn erforderlich mit einem Zusatz von etwas Spülmittel.
- ▶ Betreiben Sie das Gerät einmal mit klarem Wasser (ohne einen Kaffeepad einzulegen).
- ▶ Wenn das Gerät einmal benutzt, d.h. mit klarem Wasser betrieben worden ist, darf es nur an einem frostfreien Platz verwendet und aufbewahrt werden. Das Gerät könnte sonst beschädigt werden.

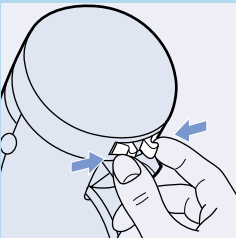
WICHTIG: SIE KÖNNEN KEINEN KAFFEE AUFBRÜHEN, WENN SIE DAS GERÄT NICHT ZUVOR MIT KLAREM WASSER BETRIEBEN HABEN:



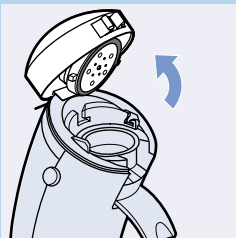
- 1** Nehmen Sie den Wasserbehälter vom Gerät.



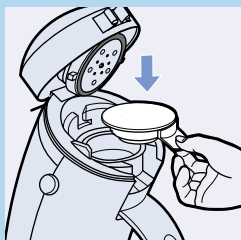
- 2** Füllen Sie den Wasserbehälter bis zur Markierung MAX mit klarem, kaltem Wasser. Setzen Sie den gefüllten Wasserbehälter wieder auf das Gerät.



- 3** Drücken Sie beide Hebel zusammen, um den Deckel zu öffnen.



- 4** Öffnen Sie den Deckel.

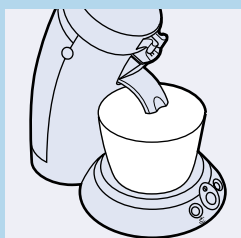


- 5** Setzen Sie den Padhalter für einen bzw. für zwei Senseo® Pads ohne Beutel in das Gerät.

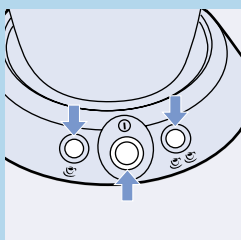





- 6** Schließen Sie den Deckel wieder. Drücken Sie fest auf den Deckel. Achten Sie darauf, dass die beiden Hebel wieder die äußerste Position einnehmen.

- 7** Stecken Sie den Stecker in die Steckdose.

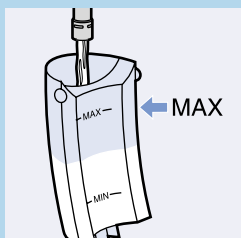


- 8** Stellen Sie ein Gefäß unter den Kaffeeauslass, in dem sich das auslaufende Wasser sammeln kann:
- für Type HD7800 mit mindestens 800ml Fassungsvermögen.
 - für Type HD7801 mit mindestens 1500 ml Fassungsvermögen.



- 9** Drücken Sie den Ein-/Ausschalter , und dann gleichzeitig kurz die Tasten  und .
- ▶ Das Gerät entnimmt automatisch Wasser aus dem Wasserbehälter. Dieser Prozess muß einmalig (zum ersten Betriebsstart der Maschine) durchgeführt werden, damit die Pumpe mit Wasser gefüllt wird.
 - ▶ Lassen Sie das Gerät nicht bei geöffnetem Deckel durchlaufen. Der Deckel muss ordnungsgemäß geschlossen sein.

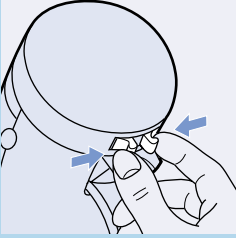
Kaffee zubereiten



- 1** Füllen Sie den Wasserbehälter bis zur Markierung MAX mit frischem Wasser.

Füllen Sie niemals Milch, Kaffee, heißes oder kohlesäurehaltiges Wasser in den Wasserbehälter!

Mit einer Füllung des Wasserbehälters können Sie mehrmals Kaffee zubereiten: bei Type HD7800 bis zu 5 Tassen, bei Type HD7801 bis zu 10 Tassen. So brauchen Sie nicht jedesmal den Wasserbehälter zu füllen, wenn Sie eine Tasse Kaffee zubereiten wollen.
 HD7800: MIN; Mindestmenge Wasser zur Zubereitung einer Tasse Kaffee.
 HD7801: MIN; Mindestmenge Wasser zur Zubereitung von zwei Tassen Kaffee.



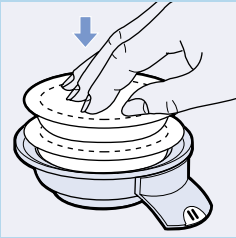
2 Drücken Sie den Ein-/Ausschalter ①.

► Während das Wasser aufgeheizt wird, blinkt die Kontroll-Lampe. Das dauert ca. 90 Sekunden.



3 Drücken Sie beide Hebel zusammen, um den Deckel zu öffnen.

4 Öffnen Sie den Deckel.



5 Legen Sie das Senseo® Kaffeepad bzw. die Senseo® Kaffeepads in den Padhalter, mit der bauchigen Seite nach unten. Achten Sie darauf, dass der Kaffee im Pad gleichmäßig verteilt ist. Drücken Sie den Senseo® Pad im Padhalter leicht an.

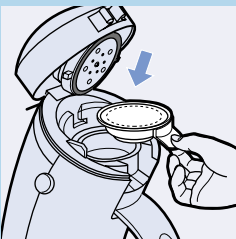
► Wenn Sie eine Tasse Senseo® Kaffee zubereiten wollen, so verwenden Sie den Padhalter für ein Pad und legen Sie ein Pad ein.

► Wenn Sie zwei Tassen Senseo® Kaffee zubereiten wollen, so verwenden Sie den Padhalter für zwei Pads und legen Sie zwei Pads ein.

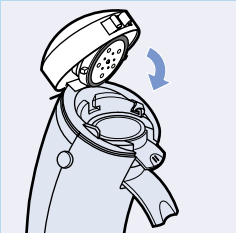
Das optimale Ergebnis bei der Kaffeezubereitung erreichen Sie nur mit den Senseo® Kaffeepads von Douwe Egberts.

Verwenden Sie niemals beschädigte Pads oder anderen gemahlene Kaffee; damit könnte das Gerät beschädigt werden.

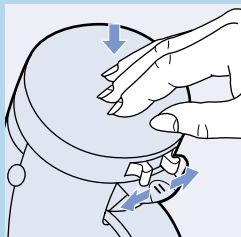
Jedes Senseo® Kaffeepad enthält die optimale Menge an gemahlene Kaffee für eine Tasse.



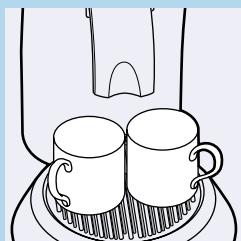
6 Setzen Sie den Padhalter in das Gerät ein.



7 Schließen Sie den Deckel.



- 8** Drücken Sie fest auf den Deckel. Achten Sie darauf, dass die beiden Hebel die äußerste Position einnehmen.

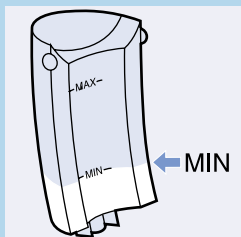


- 9** Stellen Sie eine bzw. zwei Tassen unter die Öffnungen des Kaffeeauslaufs.

Die hierzu verwendeten Tassen müssen ein Fassungsvermögen von mindestens 150 ml haben.

Wenn das Wasser erhitzt wird, leuchtet die Kontroll-Lampe im Ein-/Ausschalter **⓪** in langsamer Folge.

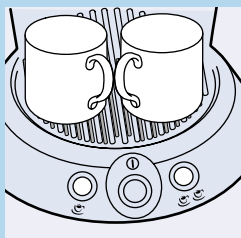
Wenn die Kontroll-Lampe danach kontinuierlich leuchtet, ist das Gerät fertig zum Gebrauch.



Sollte die Kontroll-Lampe in schneller Folge blinken, so prüfen Sie; ob...

- ▶ der Wasserbehälter richtig auf das Gerät aufgesetzt wurde,
- ▶ sich im Wasserbehälter genügend Wasser befindet. Er muss mindestens bis zur Markierung MIN gefüllt sein.

Brühen Sie nie eine Tasse Senseo® Kaffee bei geöffnetem Deckel.



- 10** Drücken Sie je nach der gewünschten Menge die folgenden Tasten:

- ☺ für eine Tasse Senseo® Kaffee;
- ☺☺ für zwei Tassen Senseo® Kaffee.

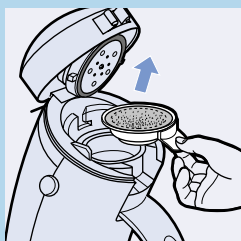
▶ Das Gerät beginnt mit der Kaffeezubereitung.

Es läuft automatisch die erforderliche Menge Wasser hindurch.

Die Zubereitung lässt sich abbrechen, indem Sie den Ein-/Ausschalter **⓪** drücken.

Wenn Sie das Gerät nach dem Abbruch wieder einschalten, wird die begonnene Zubereitung nicht fortgesetzt!

Wenn während der Zubereitung von zwei Tassen Senseo® Kaffee der Vorgang abgebrochen wird und die Tassen nur halb gefüllt sind, so war sich nicht genügend Wasser im Wasserbehälter: Füllen Sie den Wasserbehälter; setzen Sie ihn wieder auf das Gerät und drücken Sie die Taste ☺ für eine Tasse. Jetzt werden beide Tassen nachgefüllt.



- 11** Nehmen Sie das Kaffeepad bzw. die Kaffeepads nach Gebrauch aus dem Gerät, und entsorgen Sie das gebrauchte Pad bzw. die gebrauchten Pads.



- ▶ Hinweis: Spülen Sie den Padhalter regelmäßig ab; dadurch verbessert sich der Geschmack des Kaffees.
- ▶ Hinweis: Der Geschmack wird verbessert, wenn Sie den Senseo® Kaffee vor dem Genuss umrühren.
- ▶ Hinweis: Wenn später eine weitere Tasse Senseo® Kaffee zubereitet werden soll, so lassen Sie das Gerät eingeschaltet; es wird nach Ablauf einer Stunde automatisch ausgeschaltet.

Reinigung

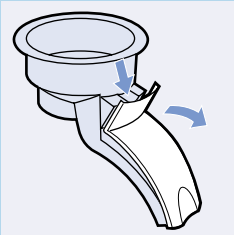
Tauchen Sie das Gerät niemals in Wasser!



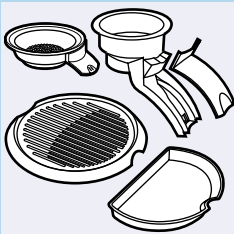
- 1** Ziehen Sie vor der Reinigung stets den Netzstecker aus der Steckdose.

- 2** Reinigen Sie die Außenwände des Geräts mit einem feuchten Tuch, auf das Sie bei Bedarf ein wenig Spülmittel auftragen können.

- 3** Nehmen Sie den Kaffeeauslauf ab, und reinigen Sie ihn mit einer Spülbürste.

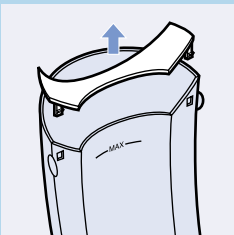


- ▶ Sie können den Kaffeeauslauf zur gründlichen Reinigung auch zerlegen.
- ▶ Halten Sie zum reinigen des Geräts (z.B. Entkalken) unbedingt den Deckel geschlossen.



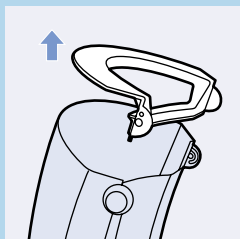
- 4** Reinigen Sie den Padhalter, das Tablett für die Tassen und die Tropfschale in heißem Wasser mit einem Zusatz von etwas Spülmittel.

Hinweis: Die Padhalter, das Tablett für die Tassen, die Tropfschale und der Kaffeeauslauf sind zur Reinigung im Geschirrspüler geeignet.



Hinweis: Der Deckel des Wasserbehälters lässt sich abnehmen, um den Wasserbehälter innen zu reinigen.

- ▶ Type HD7800.



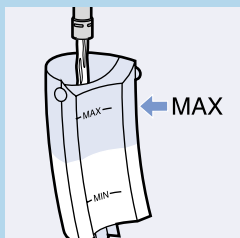
► Type HD7801.



► Reinigen Sie den Wasserbehälter gründlich in heißem Wasser, dem Sie bei Bedarf etwas Spülmittel zufügen können.

5 Spülen Sie diese abnehmbaren Teile nach der Reinigung mit klarem Wasser aus, trocknen Sie sie ab, und setzen Sie sie wieder auf das Gerät.

Entkalken

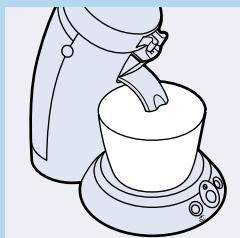


Regelmäßiges Entkalken verlängert die Nutzungsdauer Ihres Geräts und garantiert für lange Zeit ein hervorragendes Resultat.

Wenn das Gerät durchschnittlich zweimal täglich benutzt wird, muss sie alle drei Monate entkalkt werden.

1 Füllen Sie den Wasserbehälter mit einem handelsüblichen Entkalker bis zur Markierung MAX, und setzen Sie ihn auf das Gerät zurück.

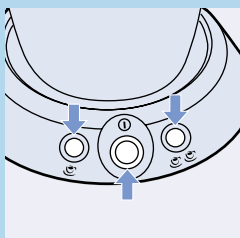
Verwenden Sie einen Entkalker auf der Basis von Zitronensäure. Richten Sie sich dabei nach der Gebrauchsanweisung des Entkalkers.



2 Stellen Sie ein Gefäß unter den Kaffeeauslass, in dem sich das auslaufende Wasser sammeln kann:

- für Type HD7800 mit mindestens 800 ml Fassungsvermögen.
- für Type HD7801 mit mindestens 1500 ml Fassungsvermögen.

Halten Sie zum entkalken des Gerätes unbedingt den Deckel geschlossen.



3 Drücken Sie den Ein-/Ausschalter **I** und dann gleichzeitig kurz die Tasten **☺** und **☺☺**. Das Entkalken beginnt.

Das beste Ergebnis erhalten Sie, wenn Sie nach der Anwendung des Entkalkers mindestens zwei Stunden warten, bevor Sie mit klarem Wasser nachspülen.

4 Wiederholen Sie diesen Vorgang einmal.

5 Spülen Sie nach dem Entkalken das Gerät noch zweimal mit klarem Wasser durch um eventuelle Entkalkerrückstände vollständig zu entfernen.

Austausch des Netzkabels

Wenn das Netzkabel defekt oder beschädigt ist, muss es von einer durch Philips autorisierten Werkstatt ersetzt werden, da für den Austausch spezielles Werkzeug bzw. spezielle Teile benötigt werden.

Problemlösungen

In der folgenden Tabelle finden Sie Hilfe, wenn Schwierigkeiten auftreten. Sollten Sie darin keine Lösung für Ihr spezielles Problem finden, so schauen Sie im Abschnitt "Informationen und Service" nach.

Problem	Lösungsvorschlag
Der Kaffee ist nicht stark genug.	<p>Achten Sie auf...</p> <ul style="list-style-type: none"> - den korrekten Sitz der Senseo® Kaffeepad in den Padhalter: Wenn Sie zwei Senseo® Kaffeepads übereinander verwenden, so achten Sie darauf, dass beide mit der bauchigen Seite nach unten eingelegt und leicht in den Padhalter hineingedrückt werden. - Sie die richtige Anzahl Senseo® Pads eingelegt und die Taste für die entsprechende Dosierung gedrückt haben. Legen Sie ein Senseo® Pad in den Padhalter für eine Tasse ein, und drücken Sie die Taste ☺. Legen Sie zwei Senseo® Pads in den Padhalter für zwei Pads ein, und drücken Sie die Taste ☺☺. - Sie ein frisches Kaffeepad eingelegt haben. - der Kaffee gleichmäßig im Pad verteilt ist. <p>Versuchen Sie den Dark Roast Blend, wenn Sie einen kräftigen Geschmack vorziehen.</p>
Der Kaffee ist zu stark.	<p>Prüfen Sie, ob Sie die richtige Anzahl an Senseo® Kaffeepads eingelegt und die richtige Taste gedrückt haben. Legen Sie ein Senseo® Pad in den Padhalter für eine Tasse ein, und drücken Sie die Taste ☺. Legen Sie zwei Senseo® Pads in den Padhalter für zwei Pads ein, und drücken Sie die Taste ☺☺.</p> <p>Versuchen Sie den Mild Roast Blend, wenn Sie einen milderen Geschmack bevorzugen.</p>
Das Gerät gibt weniger Wasser in die Tasse(n) ab als zuvor:	Entkalken Sie das Gerät. - Vgl. den Abschnitt "Entkalken".
Wasser tropft aus dem Gerät.	<p>Achten Sie darauf dass ...</p> <ul style="list-style-type: none"> - die beiden Hebel ganz nach außen stehen. - der Wasserbehälter nicht höher als bis zur Markierung MAX gefüllt wird. - der Padhalter nicht blockiert ist. Machen Sie die kleine Öffnung in der Mitte des Padhalters frei, während Sie den Padhalter unter fließendem Wasser abspülen. Bei Bedarf können Sie die Öffnung mit einer Spülbürste oder einer Nadel frei machen. - das Senseo® Pad gleichmäßig im Padhalter angebracht ist. <p>Es ist normal, wenn einige Tropfen auf der Arbeitsfläche liegen. Das geschieht beim Füllen und Platzieren des Wasserbehälters.</p> <p>Wenden Sie sich in allen anderen Fällen an das Philips Service Center.</p>
Die Kontroll-Lampe blinkt fortwährend in langsamer Folge.	Wenden Sie sich an das Philips Service Center, wenn die Kontroll-Lampe länger als 5 Minuten langsam blinkt.

Problem	Lösungsvorschlag
Die Kontroll-Lampe blinkt fortwährend schnell.	<p>Achten Sie darauf dass...</p> <ul style="list-style-type: none"> - der Wasserbehälter korrekt aufgesetzt ist. - genügend Wasser im Wasserbehälter ist. Der Wasserspiegel sollte stets oberhalb der Markierung MIN stehen. - das Gerät vor dem ersten Gebrauch mit klarem Wasser ausgespült werden muss. - Vgl. den Abschnitt "Vorbereitung zum Gebrauch". - die Raumtemperatur höher ist als 10° C. - Vgl. den Abschnitt "Vorbereitung zum Gebrauch". <p>Wenden Sie sich in allen anderen Fällen an das Philips Service Center.</p>
Der Deckel lässt sich nicht öffnen.	<p>Schalten Sie das Gerät aus. Warten Sie 2 bis 24 Stunden, bevor Sie den Deckel öffnen. Dazu benötigen Sie möglicherweise beträchtliche Kraft.</p> <p>Prüfen Sie, ob der Padhalter blockiert ist. Machen Sie die kleine Öffnung in der Mitte des Padhalters frei, indem Sie den Padhalter unter fließendem Wasser abspülen. Bei Bedarf können Sie die Öffnung mit einer Spülbürste oder einer Nadel frei machen.</p> <p>Wenden Sie sich an das Philips Service Center, wenn sich das Problem auf die oben geschilderte Weise nicht lösen lässt.</p>

Garantie und Service

Wenden Sie sich mit Ihren Fragen, Wünschen und Problemen an das Philips Service Center in Ihrem Lande. Sollte sich in Ihrem Lande kein solches Center befinden, so wenden Sie sich bitte an das Service Department von Philips Domestic Appliances and Personal Care BV. Die Telefonnummern entnehmen Sie bitte der beigefügten Garantieschrift. Besuchen Sie uns auch auf unserer Homepage www.philips.com.

Une nouvelle manière de savourer votre café

Dégustez avec Senseo® de Philips l'excellence dont vous avez toujours rêvé: un café au goût riche et doux avec une fine couche de mousse. Vous préparez désormais du café frais à chaque tasse avec le nouveau système à café de Philips et Douwe Egberts. Pour ce nouveau système, Philips a spécialement développé un nouveau mode d'extraction du café et les maîtres torrificateurs de Douwe Egberts ont développé des dosettes filtres aromatiques et parfaitement équilibrées.

Ensemble, Philips et Douwe Egberts veillent à ce que le meilleur du goût et de l'arôme soit extrait du café afin de déguster une excellente tasse de café.

Pour améliorer la saveur du café, vous devez respecter les recommandations suivantes:

Eau fraîche

Utilisez de l'eau fraîche chaque jour. Si vous n'avez pas utilisé l'appareil pendant quelque temps, rincez le réservoir d'eau, remplissez-le d'eau fraîche et faites fonctionner l'appareil sans dosette, à l'eau, avant de l'utiliser à nouveau avec des dosettes.

Dosettes de café Senseo®

Les dosettes de café Senseo® de Douwe Egberts restent fraîches plus longtemps si vous fermez le paquet à l'aide de la bande adhésive après utilisation ou si vous les rangez dans un récipient hermétique.

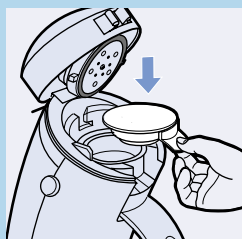
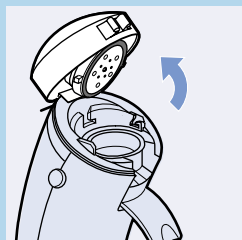
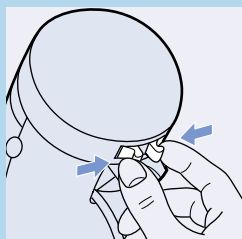
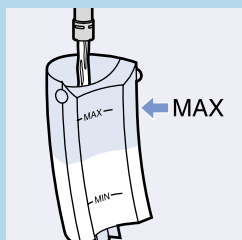
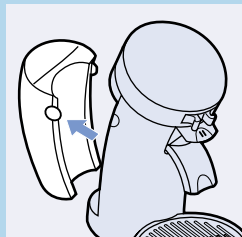
Un appareil propre

Nettoyez et détartrez votre cafetière Senseo® de Philips régulièrement (voir 'Nettoyage' et 'Détartrage').

Otez les dosettes de café après utilisation. Si vous avez laissé une dosette utilisée dans la cafetière et vous n'avez pas utilisé l'appareil pendant quelque temps, faites fonctionner l'appareil à l'eau avant de l'utiliser à nouveau (voir le chapitre 'Avant la première utilisation').

Avant la première utilisation

- ▶ Avant de brancher votre appareil, vérifiez que la tension indiquée sur l'appareil correspond bien à la tension de votre secteur.
- ▶ N'utilisez jamais l'appareil si la fiche ou le cordon d'alimentation est endommagé.
- ▶ Pour éviter tout contact accidentel avec de l'eau chaude, il faut toujours vous assurer que le couvercle est très bien verrouillé avant la mise en route de l'appareil.
- ▶ N'utilisez pas Senseo® avec un transformateur pour éviter tout accident.
- ▶ Placez l'appareil sur une surface plate et stable. Tenez l'appareil hors de portée des enfants et ne les laissez pas jouer avec l'appareil. Ne laissez jamais le grille-pain en marche sans surveillance.



- ▶ N'utilisez pas l'appareil à une altitude de plus de 1000 m.
- ▶ L'appareil ne fonctionne pas à une température inférieure à 10°C.
- ▶ Il est conseillé de nettoyer l'unité d'écoulement de café et le support à dosettes à l'eau chaude savonneuse ou au lave-vaisselle avant d'utiliser l'appareil pour la première fois. Nettoyez le réservoir d'eau avec de l'eau chaude et un peu de liquide à vaisselle, si nécessaire.
- ▶ Faites fonctionner l'appareil uniquement à l'eau fraîche.
- ▶ Utilisez l'appareil et rangez-le uniquement sur une surface stable pour ne pas l'endommager.

IMPORTANT: VOUS NE POUVEZ PAS PREPARER DE CAFE SI VOUS N'AVEZ PAS D'ABORD FAIT FONCTIONNER L'APPAREIL A L'EAU FRAÎCHE.

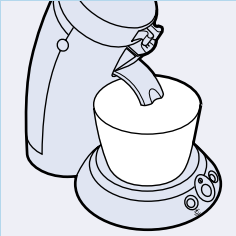
- 1** Retirez le réservoir d'eau.
- 2** Remplissez le réservoir jusqu'au niveau Max avec de l'eau fraîche et mettez-le en place.
- 3** Retirez le couvercle en déplaçant les deux leviers l'un vers l'autre.
- 4** Levez le couvercle.
- 5** Mettez l'un ou l'autre des supports à dosette dans l'appareil sans la (les) dosette(s) de café.



6 Replacez le couvercle.

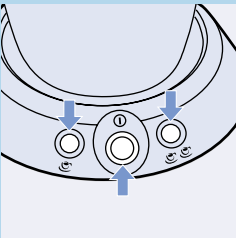
Assurez-vous que les leviers reviennent bien en position en appuyant fermement sur le couvercle.

7 Branchez toujours la fiche d'alimentation sur une prise équipée de terre.



8 Mettez un bol sous les orifices d'écoulement du café pour recueillir l'eau:

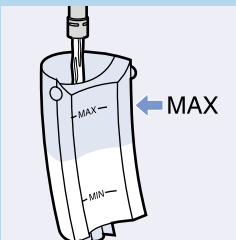
- pour type HD7800 un récipient d'une capacité minimale de 800 ml.
- pour type HD7801 un récipient d'une capacité minimale de 1500 ml.



9 Appuyez sur le bouton puis appuyez sur les boutons et en même temps.

- ▶ L'appareil se remplit avec l'eau du réservoir. Au bout d'un certain temps, l'appareil fonctionne à l'eau et s'arrête automatiquement à la fin du cycle.
- ▶ Ne faites jamais fonctionner l'appareil si le couvercle est ouvert. Le couvercle doit être bien fermé.

Pour faire du café



1 Remplissez le réservoir avec de l'eau jusqu'à l'indication MAX.

Ne versez jamais de lait, de l'eau chaude ni d'eau gazeuse dans le réservoir d'eau.

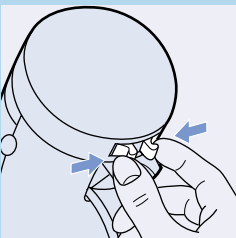
Un réservoir plein vous permet de faire du café plusieurs fois (type HD7800 jusqu'à 5 tasses et HD7801 jusqu'à 10 tasses). Il n'est donc pas nécessaire de remplir le réservoir chaque fois que vous préparez une tasse de café.

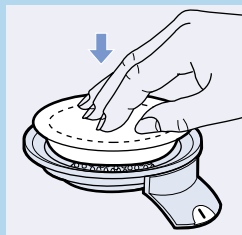
HD7800: MIN; La quantité minimum d'eau pour faire 1 tasse de café.
 HD7801: MIN; La quantité minimum d'eau pour faire 2 tasses de café.

2 Appuyez sur le bouton marche/arrêt .

- ▶ Le témoin lumineux clignote pendant que l'eau chauffe. Le chauffage dure environ 90 secondes.

3 Retirez le couvercle en déplaçant les deux leviers l'un vers l'autre.

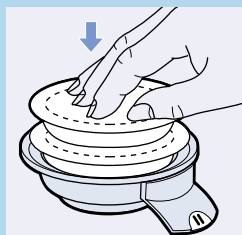




4 Levez le couvercle.

5 Placez la(les) dosette(s) de café dans le support à dosettes, avec la partie convexe vers le bas. Assurez-vous que le café est distribué uniformément dans la dosette et appuyez légèrement sur la dosette pour la caler dans son support.

► Si vous voulez préparer une tasse de café, utilisez le support à dosette pour une tasse et introduisez une dosette.

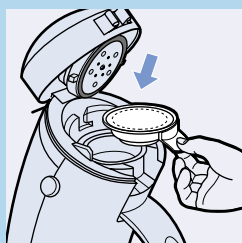


► Si vous voulez faire deux tasses de café, utilisez le support à dosettes pour deux tasses et introduisez deux dosettes.

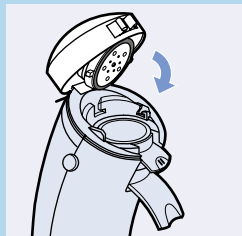
Pour obtenir des résultats optimaux utilisez des dosettes de café Senseo® Douwe Egberts.

N'utilisez jamais de dosettes déchirées ou du café moulu sans dosette filtre car vous pourriez endommager l'appareil en le bloquant.

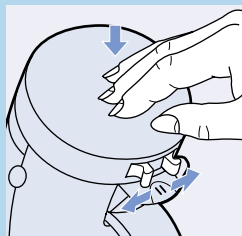
Chaque dosette de café contient la quantité optimale de café moulu pour 1 tasse.



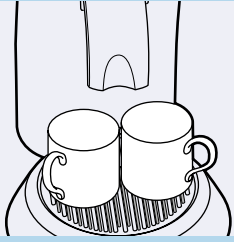
6 Mettez le support à dosettes dans l'appareil.



7 Fermez le couvercle.



8 Assurez-vous que les leviers sont dirigés complètement vers l'extérieur en appuyant fermement sur le couvercle.



9 Placez une ou deux tasses sous les orifices d'écoulement.

Les tasses que vous utilisez doivent contenir au moins 150 ml.

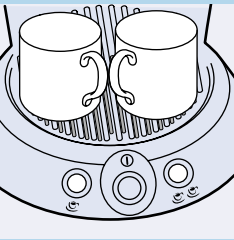
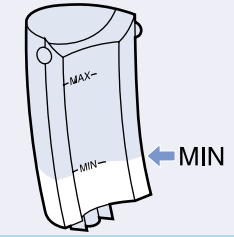
Le témoin lumineux sur le bouton marche/arrêt  clignote lentement pendant que l'eau chauffe.

L'appareil est prêt à être utilisé quand le témoin lumineux reste allumé.



Si le témoin lumineux clignote rapidement, vérifiez si:

- ▶ Le réservoir d'eau a été (correctement) placé sur l'appareil.
- ▶ Il y a assez d'eau dans le réservoir. Le réservoir d'eau doit être rempli au moins jusqu'à l'indication MIN.

Ne préparez jamais une tasse de café Senseo® si le couvercle est ouvert. Le couvercle doit être bien verrouillé.




10 Appuyez sur le bouton qui indique le nombre de tasses de café que vous voulez faire.


-  pour une tasse
-  pour deux tasses

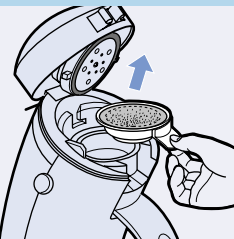
▶ L'appareil commence à faire le café.

L'appareil fournit automatiquement la quantité optimale d'eau.

Vous pouvez interrompre le processus de préparation du café à tout moment en appuyant sur le bouton marche/arrêt .

Quand vous remettez l'appareil en marche après avoir interrompu le processus de préparation, l'appareil ne finit pas le cycle de préparation interrompu.

Si l'appareil s'interrompt quand vous faites deux tasses de café, bien que les tasses soient à moitié vides, cela signifie qu'il n'y avait pas assez d'eau dans le réservoir. Remplissez le réservoir d'eau et appuyez sur le bouton  pour une tasse. Les deux tasses seront remplies complètement.



11 Enlevez les dosettes de café après utilisation en ôtant le support de l'appareil et en le vidant.

- ▶ Suggestion: le rinçage régulier du support à dosettes améliore la saveur du café.
- ▶ Suggestion: le café aura un meilleur goût si vous le remuez avant de le boire.

AUTO OFF

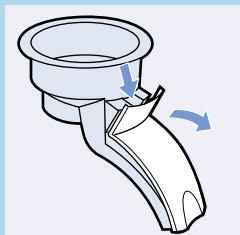
- Suggestion: si vous avez l'intention de préparer une autre tasse de café plus tard, vous pouvez laisser l'appareil en marche. L'appareil s'arrêtera automatiquement après 1 heure.

Nettoyage

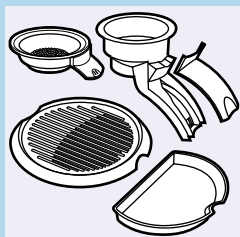
Ne jamais plonger l'appareil dans l'eau.



- 1** Débranchez toujours l'appareil avant de commencer à le nettoyer.
- 2** Nettoyez l'extérieur de la cafetière à l'aide d'un chiffon humide.
- 3** Retirez l'unité d'écoulement du café et nettoyez-la avec une brosse à laver.



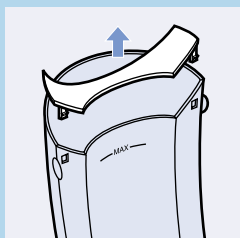
- Vous pouvez démonter l'unité d'écoulement du café pour un nettoyage à fond.
- Ne nettoyez jamais l'appareil (par exemple détartre) en faisant fonctionner avec le couvercle ouvert.



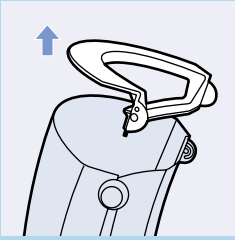
- 4** Nettoyez le support à dosettes, le plateau à tasses et le compartiment d'écoulement à l'eau chaude, si nécessaire utilisez un peu de produit vaisselle, ou lavez-les au lave-vaisselle.

Suggestion: les supports à dosettes, le plateau à tasses et le bac d'écoulement du café peuvent être lavés au lave-vaisselle.

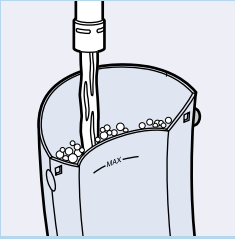
Suggestion: La partie supérieure du réservoir peut être enlevée pour un nettoyage à fond:



- Type HD7800.



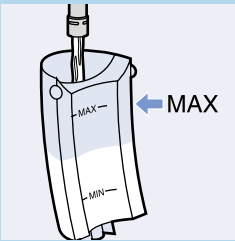
► Type HD7801.



► Nettoyez le réservoir d'eau à fond à l'eau chaude, utilisez de l'eau chaude savonneuse, si nécessaire.

5 Rincez les parties amovibles à l'eau fraîche après le nettoyage, ensuite replacez-les sur l'appareil.

Détartrage



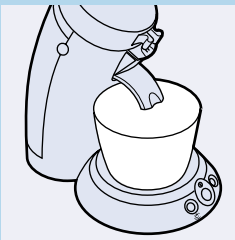
Le détartrage régulier prolongera la durée de vie de votre appareil et garantira des résultats optimaux pendant une longue période de temps. Si vous utilisez la cafetière deux fois par jour en moyenne, il est conseillé de la détartrer tous les trois mois.

Si l'appareil est utilisé en moyenne deux fois par jour, il doit être purgé tous les trois mois.

1 Remplissez le réservoir d'eau avec le détartrant jusqu'à l'indication MAX et remettez le réservoir sur l'appareil.

Utilisez un acide citrique.

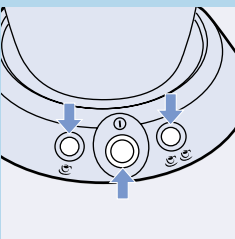
Suivez les instructions sur l'emballage du détartrant.






2 Mettez un bol sous les orifices d'écoulement du café pour recueillir le détartrant:

- pour type HD7800 un récipient d'une capacité minimale de 800 ml.
- pour type HD7801 un récipient d'une capacité minimale de 1500 ml.

Ne détartragez jamais l'appareil en la faisant fonctionner avec le couvercle ouvert.



3 Appuyez sur le bouton marche/arrêt  et, par la suite, sur les boutons  et  en même temps.

Pour les meilleurs résultats, attendez au moins 30 minutes.

4 Répétez cette opération encore une fois.

5 Faites fonctionner l'appareil deux fois avec de l'eau afin d'éliminer les restes de détartrant.

Remplacement du cordon d'alimentation

Si le cordon d'alimentation est endommagé, il doit être remplacé par Philips ou un Centre Service Agréé Philips, car il nécessite des outils ou pièces spécifiques.

En cas de problèmes

Si vous avez des problèmes, vous pouvez trouver la solution dans le tableau ci-dessous. Si le tableau ne vous offre pas la solution ou pour plus d'informations, veuillez consulter le chapitre 'Information et service'.

Problème	Solution
Le café n'est pas suffisamment fort.	Assurez-vous que: <ul style="list-style-type: none"> - la(les) dosette(s) de café a/ont été correctement placée(s) dans le support à dosettes. Quand vous utilisez deux dosettes de café, l'une au-dessus de l'autre, les parties convexes des deux dosettes doivent être dirigées vers le bas et vous devez les presser légèrement dans le support. - vous avez utilisé le nombre correct de dosettes et vous avez appuyé sur le bouton correct de dosage. Utilisez une dosette avec le support à dosettes pour une tasse et le bouton ☺. Utilisez deux dosettes avec le support à dosettes pour deux tasses et le bouton ☺☺. - vous avez utilisé une dosette de café frais. - le café est distribué de façon égale dans la dosette de café.
Le café est trop fort.	Si vous préférez une saveur robuste, essayez la variété de café Corsé. Vérifiez si vous avez appuyé sur le bon bouton. Utilisez une dosette en combinaison correcte. Utilisez 1 dosette en combinaison avec le bouton ☺ et 2 dosettes en combinaison avec le bouton ☺☺. Si vous préférez une saveur plus douce, essayez la variété de café Doux.
Moins d'eau que d'habitude s'écoule de l'appareil dans la(les) tasse(s).	Détartrez l'appareil (voir 'Détartrage').
L'eau s'écoule de l'appareil.	Assurez-vous que: <ul style="list-style-type: none"> - les deux leviers sont dirigés vers l'extérieur au maximum. - le réservoir n'a pas été rempli au-dessus de l'indication MAX. - le support à dosettes n'est pas bloqué. Débloquez l'orifice au milieu du support en le rinçant à l'eau du robinet. Si nécessaire, vous pouvez utiliser une brosse à laver ou une épingle pour débloquer l'orifice. - la dosette a été placée correctement dans le support.
	Il est tout à fait normal de trouver des gouttes d'eau sur le plan de travail. C'est à cause du remplissage et du remplacement du réservoir d'eau. Pour tout autre cas: contactez le Service Consommateurs Philips.
Le témoin lumineux continue à clignoter lentement.	Si le témoin lumineux continue à clignoter lentement pendant plus de 5 minutes, contactez le Service Consommateurs Philips.

Problème	Solution
Le témoin lumineux continue à clignoter rapidement.	<p>Assurez-vous que:</p> <ul style="list-style-type: none"> - le réservoir d'eau a été correctement placé. - il y a assez d'eau dans le réservoir d'eau (le niveau d'eau doit être toujours au-dessus de l'indication MIN). - la procédure de faire fonctionner l'appareil à l'eau claire que vous devez suivre avant de l'utiliser pour la première fois a été effectuée (Voir le chapitre 'Avant la première utilisation'). - la température de la pièce est au dessus de 10°C. (Voir le chapitre 'Avant la première utilisation'). <p>Pour tout autre cas: contactez le Service Consommateurs Philips.</p>
Vous ne pouvez pas ouvrir le couvercle.	<p>Arrêtez l'appareil. Attendez entre 2 et 24 heures avant d'ouvrir le couvercle. Cela peut nécessiter d'exercer une certaine pression.</p> <p>Assurez-vous que le support à dosettes n'est pas bloqué. Débloquez l'orifice au milieu du support en le rinçant à l'eau du robinet. Si nécessaire, vous pouvez utiliser une brosse à laver ou une épingle pour débloquer l'orifice.</p> <p>Si le problème persiste, contactez le Service Consommateurs Philips (08 25 88 97 89)</p>

Informations et service

Pour plus d'informations, consultez notre dépliant sur la garantie internationale ou visitez notre Philips Web site : www.philips.com ou veuillez contacter le Service Consommateurs Philips de votre pays (vous trouverez le numéro de téléphone dans le dépliant sur la garantie internationale). S'il n'y a aucun Service Consommateurs Philips dans votre pays, contactez votre distributeur ou le Service Department of Philips Domestic Appliances and Personal Care BV.

Het nieuwe koffie genieten

Met de Senseo® koffie machine van Philips geniet u ieder moment van de dag van de perfecte kop koffie met een crema laagje. Elke kop koffie wordt vers gezet en kenmerkt zich door z'n ronde en pure smaak. De Senseo® combineert een unieke zetmethode van Philips met speciale coffee pads van Douwe Egberts. Samen slagen ze erin alleen het beste uit de vers gebrande koffie te halen.

De Douwe Egberts koffie in de handige Senseo® coffee pads en het unieke zetsysteem van Philips zijn perfect op elkaar afgestemd voor de beste smaak en aroma.

De koffie komt het best tot zijn recht wanneer u op de volgende aspecten let:

Vers water

Gebruik elke dag vers water. Wanneer u het apparaat enige tijd niet heeft gebruikt, spoel dan het waterreservoir om, vul het met water en laat het apparaat eenmaal werken zonder koffie (zie 'Voor het eerste gebruik').

Verse coffee pads

Houd de Douwe Egberts Senseo® coffee pads langer vers door na gebruik de geopende verpakking te sluiten met het vershoudzegel, of door de coffee pads in een bewaarbus te bewaren.

Een schoon apparaat

Reinig en ontkalk uw Philips Senseo® koffie machine regelmatig (zie 'Schoonmaken' en 'Ontkalken').

Verwijder na gebruik de gebruikte coffee pad(s). Mocht u dit zijn vergeten en het apparaat enige tijd niet hebben gebruikt, spoel het apparaat dan voor gebruik door (zie 'Voor het eerste gebruik').

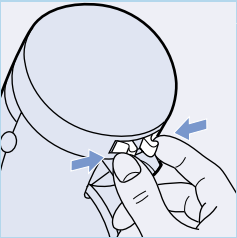
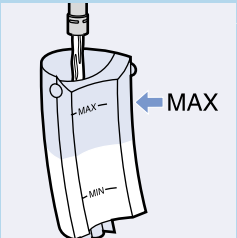
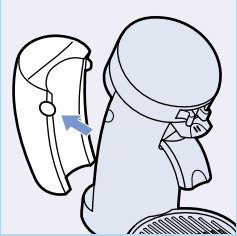
Klaarmaken voor gebruik

- ▶ Controleer, voordat u de machine aansluit, of het op de onderzijde van de machine vermelde voltage overeenkomt met de netspanning in uw woning.
- ▶ Gebruik de machine niet als de stekker, het snoer of de machine zelf beschadigd is.
- ▶ Om onvoorzien contact met heet water te voorkomen, dient u het deksel altijd goed te vergrendelen voordat u de Senseo machine gaat gebruiken.
- ▶ De machine mag niet worden gebruikt in combinatie met een transformator, aangezien dit tot onveilige situaties kan leiden.
- ▶ Plaats de machine op een vlakke, stabiele ondergrond buiten het bereik van kinderen en laat kinderen niet met de machine spelen. Laat de machine nooit zonder toezicht werken.

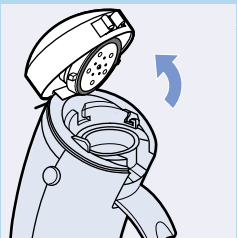
- ▶ Gebruik de machine niet op hoogtes boven 1000 meter NAP.
- ▶ De machine werkt niet op temperaturen onder 10°C.
- ▶ We raden u aan het koffie-uitstroomgedeelte en de padhouders te reinigen met wat afwasmiddel of in de vaatwasmachine, voordat u de machine gaat gebruiken. Reinig het waterreservoir grondig in heet water of indien nodig met wat afwasmiddel.
- ▶ Spoel de machine eerst door met schoon water.
- ▶ Indien de machine reeds is gebruikt en dus met water is gespoeld, mag het enkel worden gebruikt en opgeslagen in een vorstvrije ruimte. De machine kan anders beschadigd raken.

LET OP: U KUNT GEEN KOFFIE ZETTEN ALS U HET APPARAAT NIET EERST MET WATER HEEFT GESPOELD!

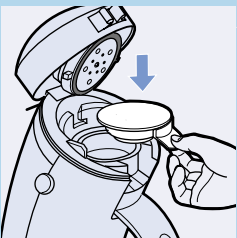
- 1** Neem het waterreservoir van het apparaat af.
- 2** Vul het waterreservoir met koud water tot de MAX-aanduiding en plaats het terug in het apparaat.



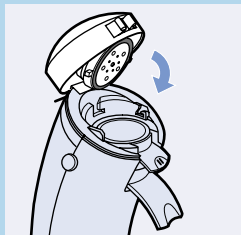
- 3** Ontgrendel het deksel door de twee knoppen naar elkaar toe te bewegen.



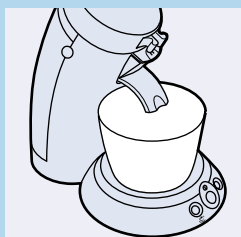
- 4** Open het deksel.



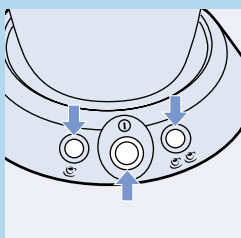



- 5** Plaats de 1-kops of 2-kops padhouder zonder pad(s) in het apparaat.

**6 Sluit het deksel.**

Zorg ervoor dat de twee knoppen van het deksel volledig in hun buitenste stand terugkeren door stevig op het deksel te duwen.

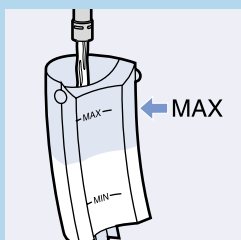
7 Stop de stekker in een geaard stopcontact.**8 Zet een kom onder de uitstroomopeningen om het water op te vangen.**

- voor type HD7800: gebruik een kom met een inhoud van minimaal 800 ml.
- voor type HD7801: gebruik een kom met een inhoud van minimaal 1500 ml.

**9 Druk op de aan/uitknop  en druk aansluitend de knoppen  en  eenmaal kort tegelijkertijd in.**

- ▶ *Het apparaat zal zich nu gaan vullen met water uit het waterreservoir. Dit kan enige tijd duren, u zult eerst niets merken aan het apparaat. Na verloop van tijd zal het apparaat beginnen met spoelen. Het apparaat schakelt automatisch uit wanneer het spoelen is beëindigd.*
- ▶ *Spoel de machine nooit door met geopend deksel. Het deksel dient volledig vergrendeld te zijn.*

Koffiezetten

**1 Vul het waterreservoir met water tot de MAX-aanduiding.**

Giet nooit melk, koffie, heet water of koolzuurhoudend water in het waterreservoir.

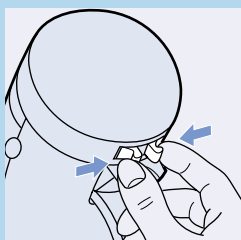
Met een vol reservoir kunt u meerder keren koffie zetten (met type HD7800 tot 5 kopjes en met type HD7801 tot 10 kopjes). Hierdoor is het niet nodig het waterreservoir elke keer te vullen wanneer u koffie wilt zetten.

HD7800: MIN; minimale hoeveelheid water voor het zetten van 1 kopje koffie.

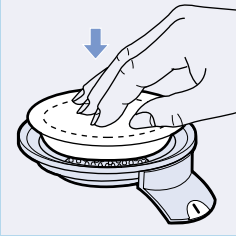
HD7801: MIN; minimale hoeveelheid water voor het zetten van 2 kopjes koffie.

2 Druk op de aan/uitknop .

- ▶ *Het lampje knippert wanneer het water aan het opwarmen is. Het opwarmen duurt ongeveer 90 seconden.*

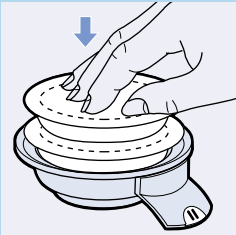
**3 Ontgrendel het deksel door de twee knoppen naar elkaar toe te bewegen.**

4 Open het deksel.



5 Plaats de coffee pads in de padhouder met de bolle zijde naar beneden. Zorg ervoor dat de koffie in de pad gelijkmatig verdeeld is en druk de pad licht aan in de padhouder.

► Als u 1 kopje koffie wilt zetten, gebruik dan de 1-kops padhouder en plaats 1 pad.

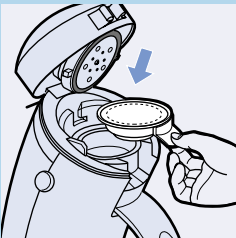


► Als u 2 kopjes koffie tegelijkertijd wilt zetten, gebruik dan de 2-kops padhouder en plaats 2 pads.

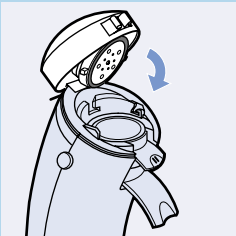
Gebruik Douwe Egberts coffee pads voor een optimaal resultaat.

Voorkom verstoppingen: gebruik nooit gescheurde pads of losse koffie.

Elke coffee pad bevat de optimale hoeveelheid koffie voor 1 kopje.



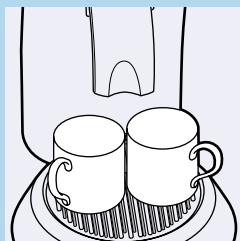
6 Plaats de padhouder in het apparaat.



7 Sluit het deksel.



8 Zorg ervoor dat de twee knoppen van het deksel volledig in hun buitenste stand terugkeren door stevig op het deksel te duwen.



9 Plaats een of twee kopjes onder de uitstroomopeningen.

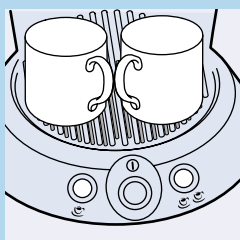
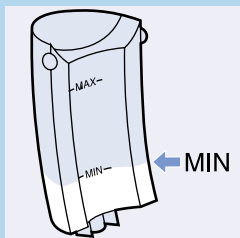
De kopjes die u gebruikt, moeten een inhoud van ten minste 150 ml hebben.

Het lampje van de aan/uitknop ① knippert langzaam wanneer het water opwarmt.

Het apparaat is klaar voor gebruik wanneer het lampje continu blijft branden.

Als het lampje snel knippert, controleer dan of:

- ▶ Het waterreservoir goed op het apparaat is geplaatst.
- ▶ Er genoeg water in het waterreservoir zit. Het waterreservoir moet ten minste gevuld zijn tot het MIN-niveau.
- ▶ Zet nooit een kopje Senseo® koffie met geopend deksel. Het deksel dient volledig vergrendeld te zijn.



10 Druk op de knop met het aantal kopjes dat u wilt zetten.

☺ voor 1 kopje

☺☺ voor 2 kopjes

▶ *Het apparaat begint te werken.*

Het apparaat doseert automatisch de optimale hoeveelheid water.

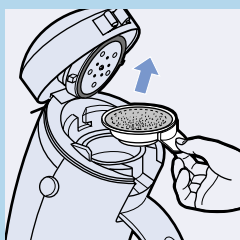
Het koffiezetten kan altijd onderbroken worden door op de aan/uitknop ① te drukken.

Zet u het apparaat daarna weer aan, dan zal het apparaat de onderbroken koffiezetcyclus niet afmaken.

Indien bij het zetten van 2 kopjes koffie, beide kopjes slechts half gevuld blijken te zijn, zat er niet genoeg water in het waterreservoir. U kunt toch twee volle kopjes verkrijgen door het waterreservoir te vullen en op knop ☺ te drukken. De twee halfvolle kopjes worden dan verder gevuld.

11 Verwijder na gebruik de coffee pads door de padhouder uit het apparaat te nemen en te legen.

- ▶ Tip: geregeld afspoelen van de padhouder zorgt ervoor dat de koffie goed blijft smaken.
- ▶ Tip: De koffie smaakt het best wanneer u het voor het drinken even doorroert.
- ▶ Tip: Als u later nog een kopje koffie wilt zetten, dan kunt u het apparaat gewoon aan laten staan. Na 1 uur schakelt het apparaat zichzelf automatisch uit.



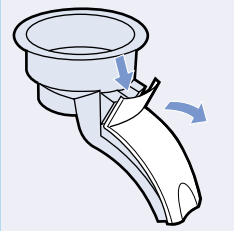
AUTO OFF

Schoonmaken

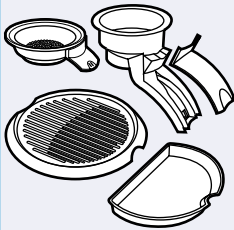


Dompel het apparaat nooit in water:

- 1** Haal altijd de stekker uit het stopcontact.
- 2** Maak de buitenkant van het apparaat schoon met een vochtige doek.
- 3** Verwijder het koffie-uitstroomeedeelte en reinig dit met behulp van een afwasborstel.

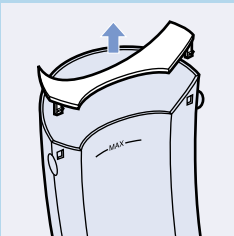


- ▶ Voor een grondige reiniging kunt u het koffie-uitstroomeedeelte uit elkaar nemen!
- ▶ Nooit de Senseo® machine schoonmaken door de machine met geopende deksel door te spoelen.



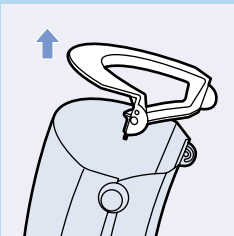
- 4** Reinig de padhouder, het plateau en het opvangbakje in heet water, desgewenst met afwasmiddel, of in de vaatwasmachine.

Tip: De padhouders, het opvangbakje, het plateau en het koffie-uitstroomeedeelte zijn vaatwasmachinebestendig.



Tip: Om de binnenzijde van het waterreservoir goed te kunnen reinigen is de bovenzijde afneembaar.

- ▶ Type HD7800.



- ▶ Type HD7801.

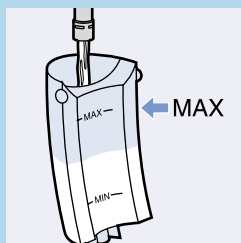


- ▷ Maak het waterreservoir schoon in heet water eventueel met afwasmiddel.

- 5 Spoel de onderdelen na met schoon water en plaats ze terug in het apparaat.

Ontkalken

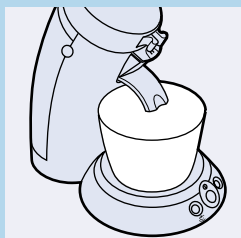
Regelmatig ontkalken verlengt de levensduur van het apparaat en garandeert langdurig een optimaal resultaat. Bij een gemiddeld gebruik van 2 keer per dag, dient u de machine eens in de drie maanden te ontkalken.



- 1 Vul het waterreservoir tot de MAX-aanduiding met een ontkalker en plaats het waterreservoir terug op het apparaat.

Gebruik een ontkalker op basis van citroenzuur.

Volg de instructies op de verpakking van de ontkalker.

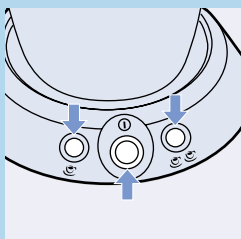





- 2 Zet een kom onder de uitstroomopeningen om de ontkalker op te vangen:

- voor type HD7800: gebruik een kom met een inhoud van minimaal 800 ml.

- voor type HD7801: gebruik een kom met een inhoud van minimaal 1500 ml.

Ontkalk de Senseo® koffie machine nooit met geopend deksel. Het deksel dient volledig vergrendeld te zijn.



- 3 Druk op de aan/uitknop  en druk vervolgens de knoppen  en  tegelijkertijd kort in om het apparaat te laten spoelen.

Voor het beste resultaat: wacht na het spoelen met ontkalker ten minste 30 minuten voordat u verder gaat.

- 4 Herhaal deze procedure nogmaals.

- 5 Spoel de machine nog twee keer door met schoon water om eventuele ontkalkerresten te verwijderen.

Snoer vervangen

Indien het snoer van dit apparaat beschadigd is, dient het uitsluitend te worden vervangen door een door Philips geautoriseerd servicecentrum, omdat voor de reparatie speciale gereedschappen en/of onderdelen vereist zijn.

Problemen oplossen

Mocht u problemen ondervinden, dan vindt u wellicht de oplossing in de onderstaande tabel. Komt u er toch niet uit of heeft u een andere vraag, raadpleeg dan het hoofdstuk "Informatie & service".

Probleem	Oplossing
De koffie is te slap	<p>Controleer of:</p> <ul style="list-style-type: none"> - de coffee pad(s) gelijkmatig in de padhouder geplaatst is/zijn. Wanneer u twee coffee pads boven op elkaar legt, plaats deze dan beide met de bolle zijde naar beneden in de padhouder en duw ze enigszins aan in de padhouder. - u de juiste dosering heeft gebruikt. Gebruik 1 coffee pad in combinatie met de 1-kops padhouder en de ☺ knop. Gebruik 2 coffee pads in combinatie met de 2-kops padhouder en de ☺☺ knop. - u niet per ongeluk 2 keer dezelfde pad heeft gebruikt. - de koffie gelijkmatig over de pad is verdeeld. <p>Geeft u de voorkeur aan een krachtigere smaak, dan is de variant Dark Roast verkrijgbaar:</p>
De koffie is te sterk.	<p>Controleer of de juiste dosering is gebruikt. Gebruik 1 coffee pad in combinatie met de 1 kops padhouder en de de ☺ knop en 2 coffee pads in combinatie met de 2 kops padhouder en de ☺☺ knop.</p> <p>Geeft u de voorkeur aan een mildere smaak, dan is de variant Mild Roast verkrijgbaar:</p>
De machine doseert minder water dan voorheen.	<p>Ontkalk het apparaat (zie 'Ontkalken').</p>
Er lekt water uit het apparaat.	<p>Controleer of:</p> <ul style="list-style-type: none"> - de twee knoppen van het deksel volledig in hun buitenste stand staan. - het waterreservoir niet verder gevuld is dan het maximumniveau. - de padhouder niet verstopt is. Ontstop het gaatje in het midden van de padhouder door het onder stromend water te houden. Gebruik eventueel een afwasborstel of een speld om het gaatje te ontstoppen. - de pad gelijkmatig in de padhouder is geplaatst <p>Er kunnen echter altijd wat druppels op het aanrechtblad terecht komen. Dit is volkomen normaal en wordt veroorzaakt door het uitnemen en plaatsen van het waterreservoir.</p> <p>In alle andere gevallen: neem contact op met het Philips Customer Care Centre in uw land.</p>
Het lampje blijft langzaam knipperen.	<p>Als het lampje meer dan 5 minuten langzaam blijft knipperen, neem dan contact op met het Philips Customer Care Centre.</p>
Lampje blijft snel knipperen.	<p>Controleer of:</p> <ul style="list-style-type: none"> - het waterreservoir goed is geplaatst. - er voldoende water in het waterreservoir zit (boven het MIN-niveau). - de spoelprocedure die dient te worden uitgevoerd voordat het apparaat in gebruik genomen wordt, goed is uitgevoerd (zie het hoofdstuk "Klaarmaken voor gebruik").

Probleem	Oplossing
	- de kamertemperatuur boven de 10°C is. Zie het hoofdstuk "Klaarmaken voor gebruik".
	In alle andere gevallen: neem contact op met het Philips Customer Care Centre in uw land.
Het deksel kan niet geopend worden.	Schakel het apparaat uit. Wacht minimaal 2 tot maximaal 24 uur om het deksel te openen. Mogelijk moet u hiervoor aanzienlijke kracht uitoefenen.
	Controleer of de padhouder niet verstopt is. Ontstop het gaatje in het midden van de padhouder door het onder stromend water te houden. Gebruik eventueel een afwasborstel of een speld om het gaatje te ontstoppen.
	Mocht u problemen houden, neem dan contact op met het Philips Customer Care Centre in uw land.

Informatie & service

Als u informatie nodig heeft of als u een probleem heeft, bezoek dan de Philips Website (www.philips.com), of neem contact op met het Philips Customer Care Centre in uw land (u vindt het telefoonnummer in het 'worldwide guarantee' vouwblad). Als er geen Customer Care Centre in uw land is, ga dan naar uw Philips dealer of neem contact op met de afdeling Service van Philips Domestic Appliances and Personal Care BV.



